

# BTL EMSELLA®





sales@btlnet.com  
www.emsella.com

BTL Medizintechnik GmbH  
Magirus-Deutz-Strasse 12, 89077 Ulm,  
Rgr. Ulm, HRB 727 731, UStIdnr. DE281148860

Vertriebs- und Service-Zentrum:  
BTL MEDIZINTECHNIK GmbH  
Im Starkfeld 57/2, 89231 Neu-Ulm  
Tel.: 0731-550-19-18-0  
Fax: 0731-550-19-18-15

©2019 BTL Unternehmensgruppe. Alle Rechte vorbehalten. BTL®, EMSELLA® und HIFEM® sind eingetragene Marken in den Vereinigten Staaten von Amerika, der Europäischen Union und/oder anderen Ländern. Die Produkte, die Herstellungsverfahren oder die Verwendung können einem oder mehreren US-amerikanischen oder ausländischen Patenten oder anhängigen Anmeldungen unterliegen.

# SAGEN SIE **NEIN** ZUR **INKONTINENZ**

# INSPIRIERT VOM **ALLTAG**

Ob aufgrund des Alters, der Geburt oder der Menopause, Frauen fragen regelmäßig nach Behandlungen von Harninkontinenz.



## LEBEN

Harninkontinenz führt häufig zu einer psychischen Morbidität und insbesondere zu Depressionen.\*



## AKTIVITÄTEN

Mehr als ein Drittel der Frauen zwischen 45 und 50 Jahren meiden sportliche Aktivitäten aus Angst vor Inkontinenz.\*\*



## SELBSTVERTRAUEN

Laut NAFC\*\*\* berichten Frauen mit nicht diagnostizierter Inkontinenz in 54% der Fälle von Einbußen des Selbstvertrauens und in 45% der Fälle von Einbußen im Intimleben.\*\*\*

# ANGETRIEBEN DURCH **INNOVATION**

Eine bahnbrechende HIFEM®\* Technologie repräsentiert eine neue Kategorie der nicht invasiven Behandlung von Harninkontinenz.

- 95% Kundenzufriedenheit wissenschaftlich bewiesen.\*\*
- Komfortable Behandlung ohne Ausfallzeiten führt zu hoher Patientenbindungs.
- Bindet kein Personal - Kein Verbrauchsmaterial



**PATIENTEN BLEIBEN  
KOMPLETT ANGEZOGEN**



**ANWENDERFREI\*\*\***



**KEIN  
VERBRAUCHSMATERIAL**



**ZUSÄTZLICHE  
EINNAHMEN**



\*Die psychosozialen Auswirkungen der Harninkontinenz bei Frauen. Sinclair A.J, Ramsay IN. Der Geburtshelfer und Gynäkologe 2011; 13: 143-148.

\*\*Auswirkungen von Harninkontinenz auf die Lebensqualität. Charalambous St., Transtafylidis Ar. Pelviperineology 2009; 28: 51-53.

\*\*\*NAFC - Nationale Vereinigung für Kontinenz

\*Hochintensive Focused Electromagnetic (HIFEM) -Technologie

\*\*HIFEM-Technologie kann die Lebensqualität von inkontinenten Patienten verbessern Berenholz J., MD, Sims T., MD, Botros G., MD

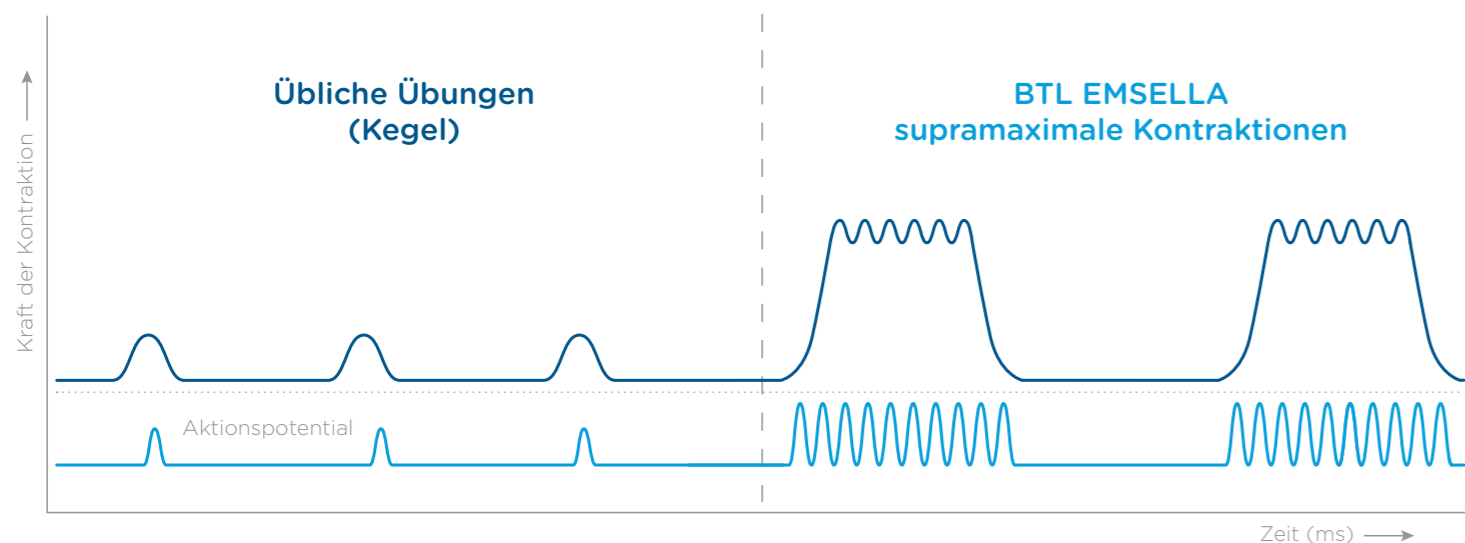
\*\*\*Sobald die Therapie begonnen hat, gibt es keine Notwendigkeit für zusätzliche Benutzeraktivität.

# FOKUSSIERT AUF INKONTINENZ

BTL EMSELLA nutzt **HIFEM** zur **Stimulation und Wiederherstellung der tiefen Beckenbodenmuskulatur** und der neuromuskulären Kontrolle.

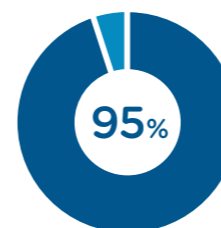
Die Schlüsselwirkung basiert auf fokussierter elektromagnetischer Energie, Tiefenpenetration und Stimulation der **gesamten Beckenbodenmuskulatur**.

Eine einzelne Sitzung bringt **Tausende von supramaximalen Beckenbodenmuskel-Kontraktionen**, die bei der Muskelbildung bei inkontinenten Patienten extrem wichtig sind.



# HERAUSRAGENDE ERGEBNISSE

Wissenschaftliche Untersuchungen haben gezeigt, dass **95%** der behandelten Patienten von einer **signifikanten Verbesserung** ihrer **Lebensqualität** berichteten.\*



**95%  
PATIENTENZUFRIEDENHEIT\***



**75% WENIGER  
EINLAGEN\*\***

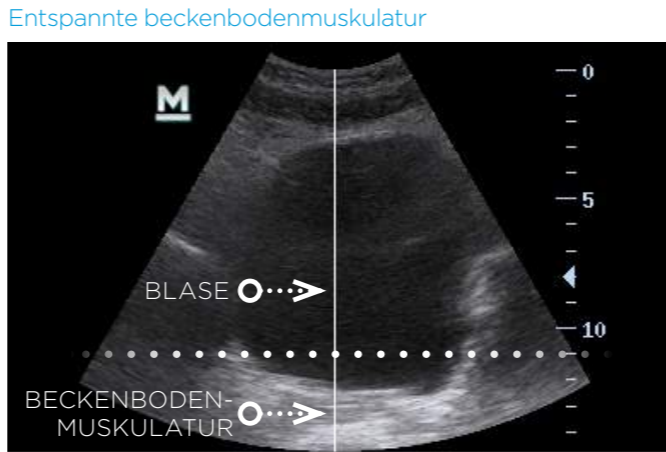
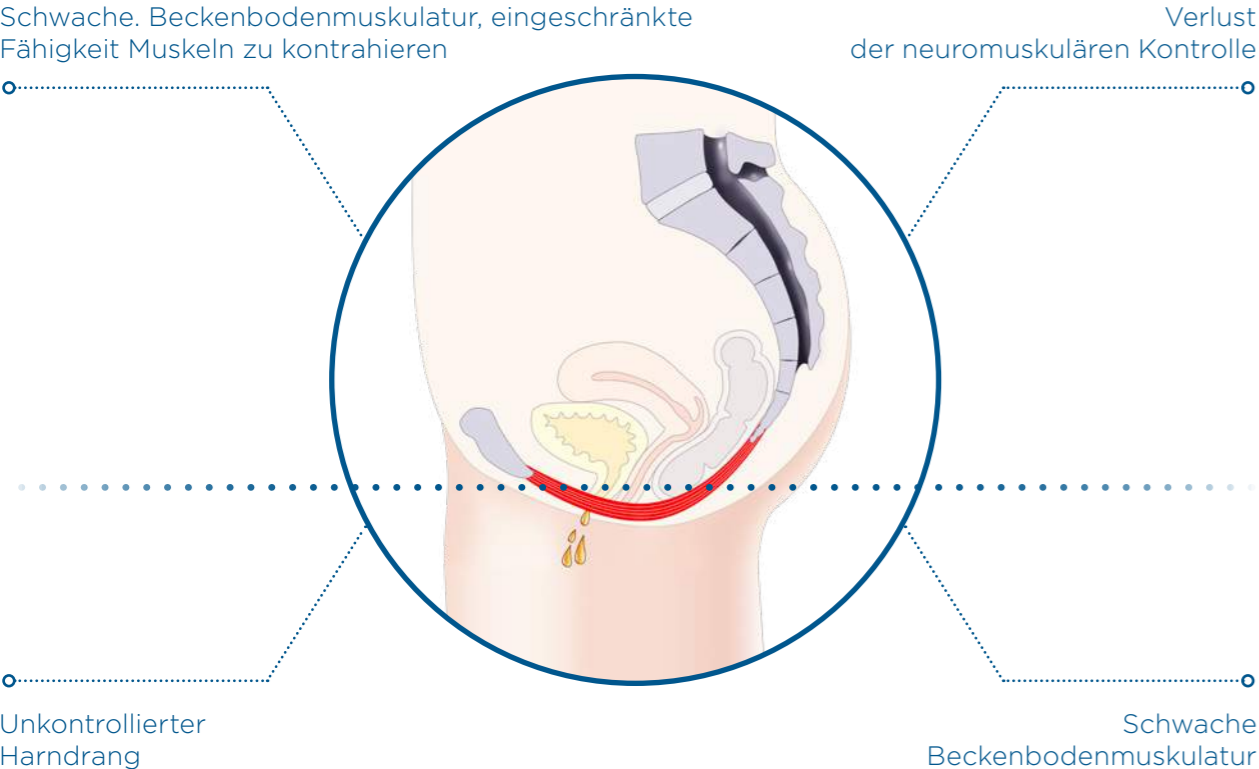
\* HIFEM-Technologie kann die Lebensqualität inkontinenter Patienten verbessern Berenholz J., MD, Sims T., MD, Botros G., MD  
\*\* HIFEM™ -Technologie - die nicht-invasive Behandlung von Harninkontinenz Samuels J., MD, Guerette N., MD



# WISSENSCHAFTLICH **ERFORSCHT**

## VORHER

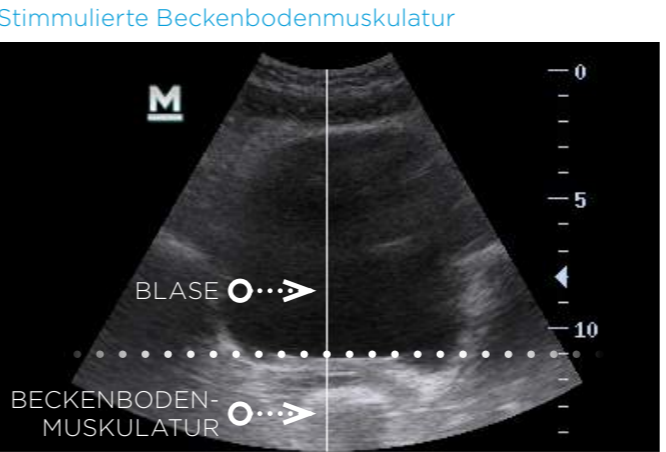
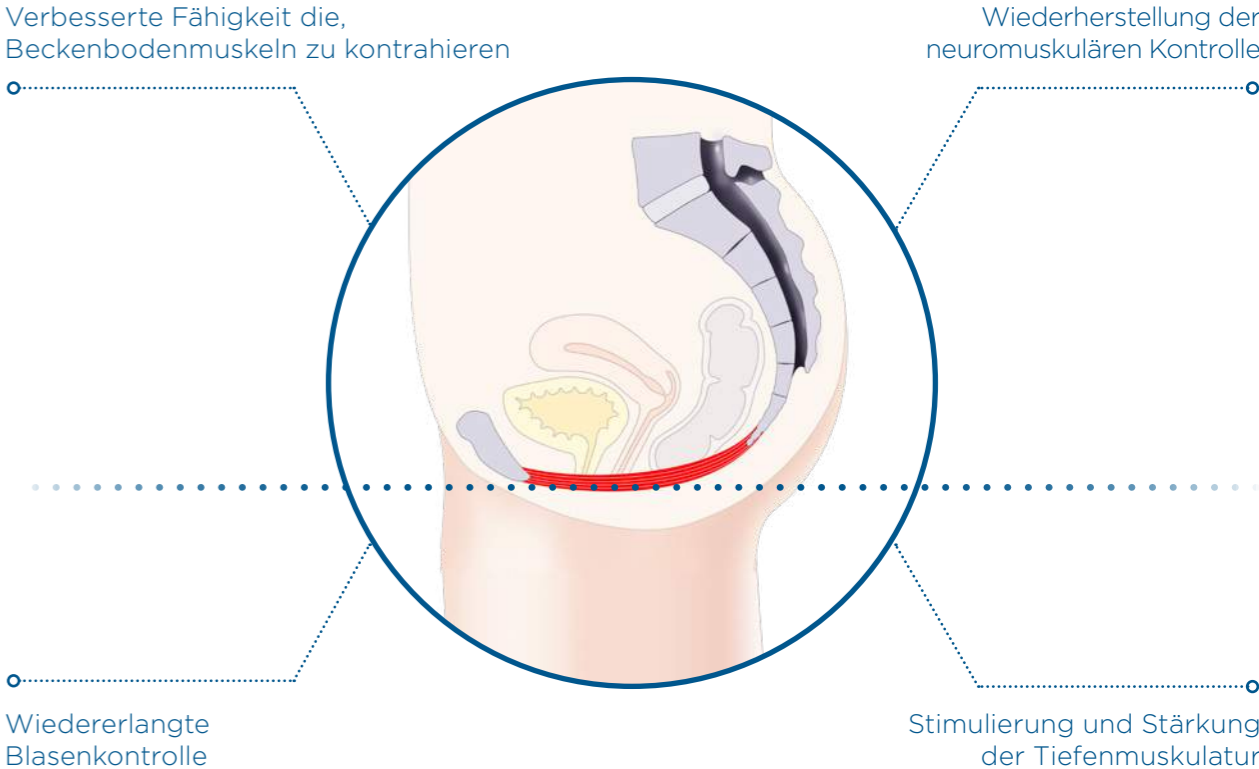
Es gibt nicht nur eine Ursache für die Probleme Ihrer Patienten, sondern eine komplexe Vielfalt von Veränderungen im Beckenbodensystem während der Zeit nach der Geburt und im Alter.



# NACHWEISLICH **BELEGT**

## NACHHER

BTL EMSELLA ermöglicht die Behandlung der Muskeln und Hauptbestandteile des Bindegewebes im Beckenbodenbereich.





# KOMFORT STEHT AN 1. STELLE

**BTL EMSELLA** wurde entwickelt um den Komfort des Patienten und Bedieners zu maximieren.

## VISUAL MONITORING

unterstützt die Therapiesteuerung.



## ADVANCED POSITIONING SYSTEM

sorgt für eine präzise Energieabgabe an den Beckenboden.

## COOL FLOW TECHNOLOGY™

bietet unbegrenzte Beckenbodentrainingseinheiten dank einer permanenten Kühlungszufuhr.



# EINE LEBENSVERÄNDERNDE ERFAHRUNG



NICHT INVASIV

“ Ich denke es waren nur 25-30 Minuten, die ich auf dem Stuhl saß und eine Zeitschrift laß. Länger relaxe ich sonst nie an einem normalen Tag. ”

Christine



BLEIBEN SIE KOMPLETT ANGEZOGEN

“ Ich saß hier in meiner Jeans und las dabei ein Buch. Das ist das Einfachste, was ich hier je gemacht habe. ”

Sarah



WALK-IN WALK-OUT VERFAHREN

“ Ich habe es probiert und ich war begeistert. Ich musste rein gar nichts tun. Es war ein phänomenaler Unterschied. ”

Michelle

Die Namen wurden geändert.



# EMPFOHLEN VON PROFIS



“Wir behandeln alle unsere Patienten mit Stressinkontinenz und einer überaktiven Blase mit diesem Stuhl. Sie lieben die 28-minütige Behandlungen. Es ist so einfach, voll bekleidet auf dem Stuhl zu sitzen, eine Zeitschrift lesen und ein volles Beckenbodenmuskulatur-Training zu bekommen, als ob Sie einen privaten Beckenbodentrainer neben sich hätten und das ohne sich anzustrengen!”

**RED ALINSOD, M.D.**

Alinsod Institut für Ästhetik  
Vulvovaginale Chirurgie  
Laguna Beach, Kalifornien



“Ich habe noch nie etwas so innovatives wie BTL EMSELLA für die Behandlung von Inkontinenz gesehen. Nach Behandlungen und Beobachtungen von 20 verschiedenen Frauen mit Drang, Stress und Mischformen von Inkontinenz war ich angenehm überrascht und glücklich, die Erleichterung zu sehen, die meine Patienten nach dieser Therapie verspürten.”

**JOSEPH BERENHOLZ, M.D.**

Michigan Institut für  
Geburtshilfe/Gynäkologie  
Farmington Hills, MI



“Unsere Ergebnisse mit Emsella waren sehr beeindruckend. Die Technologie ermöglicht eine umfassendere Rehabilitation der Beckenbodenmuskulatur als herkömmliche Stimulationstechniken und wirkt supra-physiologisch auf die Muskeln. Basierend auf den Ergebnissen unserer Praxis und meiner Kollegen hat dies zu einer schnelleren und signifikanten Verbesserung der vergleichenden Optionen geführt.”

**NATHAN GUERETTE, M.D.**

Das weibliche Beckenmedizin  
Institut von Virginia  
Richmond, VA



“Die Ergebnisse haben sich wirklich gelohnt. Es gibt viele Patienten, die dies wirklich als lebensverändernde Erfahrung bezeichnen. Wenn wir die Patienten mit EMSELLA behandeln, ob mit einer RF-Behandlung oder in Verbindung mit einer Laserbehandlung, dann bin ich als Anbieter am meisten beeindruckt von der Veränderung ihres Lebens.”

**JULENE B. SAMUELS, M.D.**

Julene B. Samuels, MD, FACS  
Louisville, KY



“Eine schmerzfreie und effektive Behandlung von Harninkontinenz und Beckenbodenerkrankungen. Wir konnten die günstigen elastischen Veränderungen auf der Muskel- und Faszienebene vor und nach der Behandlung objektiv überprüfen und sehen, wie diese mit der klinischen Verbesserung unserer Patienten zusammenfallen. Zweifellos ein Werkzeug, das in den spezialisierten Beckenbodeneinheiten bereits vorhanden und zukünftig ist.”

**ERNESTO DELGADO  
CIDRANES, M.D., PH.D.**

CIMEG MADRID Advanced  
Schmerz- und Ästhetikzentrum  
Madrid, Spanien



“BTL EMSELLA bietet eine große Möglichkeit in Bezug auf Schnelligkeit und Einfachheit, da sich Patienten nicht ausziehen müssen. BTL EMSELLA kann die Lebensqualität der Patienten signifikant und spürbar verbessern.”

**TRACEY SIMS, M.D.**

Die Gruppe Medizinische Laser  
und Ästhetik  
Wirral, Vereinigtes Königreich

# ÜBER 25 JAHRE INNOVATION

